

VÄLITILALEVYT

Komposiittilevystä valmistettu välitilalevy on monikäyttöinen ja näyttävä sisustuselementti, joka kestää iskuja ja taivutusta ja on helppo työstää.

Varastointi

Levyn pinnassa on suojakalvo kuljetusta ja käsittelyä varten. Varastoile levyt suojassa sateelta, mielellään vakiolämpöisessä tilassa.

Työstäminen

Puhdista pinta, jolla työstät levyä sekä varmista että levy on molemmilta puoliltaan puhdas ennen levyn käsittelyä välttääksesi pinnan naarmuuntumisen. Levyn leikkaamiseen soveltuu pöytäsiirkkeli, jonka terä (mielellään kovapalaterä) on riittävän tiheähampainen ja pyörimisnopeudeltaan 2000-4000r/min. Poraukseen suositellaan metalliterän käyttöä.

Asennus

Puhdista leikkausjäte ja lika pinnoilta. Levy voidaan asentaa paikoilleen joko liimaamalla, ruuvaamalla tai listoilla. Muista poistaa mahdollinen suojakalvo liimattavalta puolelta ennen asennusta. Levitä kiinnitysmassa pystysuuntaan 10x10mm palkoina n. 30cm välein. Paina levy seinään ja huolehdi riittävästä tuennasta. Kun liima on kuivunut ja levy kiinnittynyt seinään voit irrottaa suojakalvon levyn pinnasta. Asennettaessa levy keittiön välitilaan huomioi että levyn pinta kestää max. 70°. Ohjaa uunista tai liedeltä tuleva kuuma höyry pois päin levystä.

Puhdistus

Käytä levyn pinnan puhdistamiseen pehmeää sientä ja vettä. Tarvittaessa pinta voidaan puhdistaa miedolla yleispuhdistusaineella ja huuhdella puhtaalla vedellä. Kuivaa pinta lopuksi ikkunalastalla.



Välitilalevyistä on helppo työstää näyttävä sisustuselementti esim. keittiön välitilaan. Saatavana useita värejä, osassa kääntöpuolella toinen väri. Levyä saatavana kahta korkeutta; 500mm ja 1220mm, levyn pituus on 2850mm ja vahvuus 4mm.

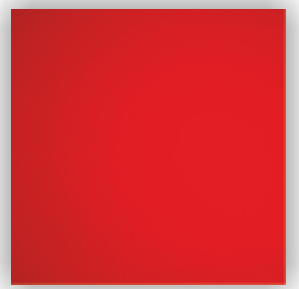
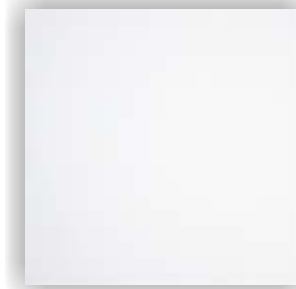


Kiiltävä valkoinen / punainen

tuotenro nimike

113600 Komposiittilevy kiilt.valk/pun. H-500

113610 Komposiittilevy kiilt.valk/pun. H-1220



Harjattu alumiini

tuotenro nimike

113601 Komposiittilevy harjattu alumiini H-500

113611 Komposiittilevy harjattu alumiini H-1220



Laine valkoinen

tuotenro nimike

113602 Komposiittilevy laine valkoinen H-500

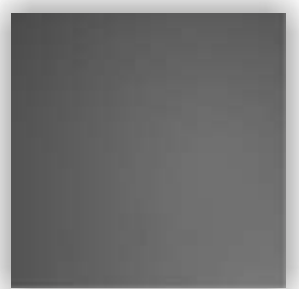
113612 Komposiittilevy laine valkoinen H-1220

Shampanja hopea / harmaa

tuotenro nimike

113603 Komposiittilevy champ.hopea/harmaa H-500

113613 Komposiittilevy champ.hopea/harmaa H-1220

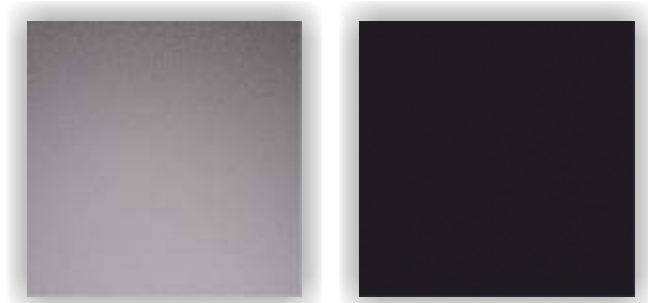


Metalli hopea / musta

tuotenro nimike

113604 Komposiittilevy met. hopea/musta H-500

113614 Komposiittilevy met.hopea/musta H-1220

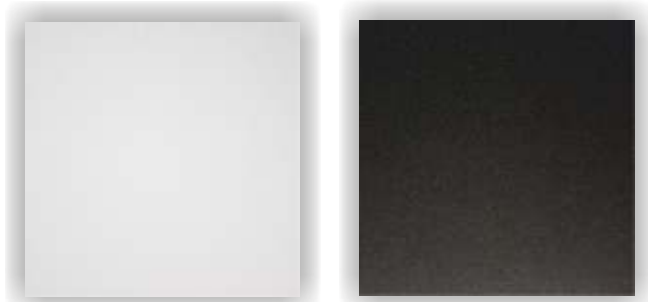


Satiini valkoinen / metalli musta

tuotenro nimike

113605 Komposiittilevy sat.valk./met. musta H-500

113615 Komposiittilevy sat.valk./met. musta H-1220

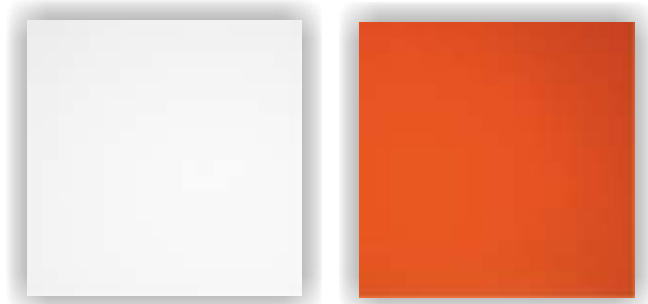


Helmiäisvalkoinen / oranssi

tuotenro nimike

113606 Komposiittilevy helm.valk./oranssi H-500

113616 Komposiittilevy helm.valk./oranssi H-1220



Päätyprofiili

tuotenro nimike

113630 Päätyprofiili J-lista välitilalevylle 2850mm
anodisoitu alumiini

Välitilalevylle (4mm) soveltuva alumiininen päätyprofiili (J-lista). Alumiiniprofiilin pituus 2870mm, korkeus 7mm, leveys 7/20mm.



Jatkoprofiili

tuotenro nimike

113631 Jatkoprofiili H-lista välitilalevylle 2850mm
anodisoitu alumiini

Välitilalevylle (4mm) soveltuva alumiininen jatkoprofiili (H-lista). Alumiiniprofiilin pituus 2870mm, leveys 12mm ja korkeus 7mm.



Kulmaprofiili

tuotenro nimike

113632 Kulmaprofiili välitilalevylle 2850mm
anodisoitu alumiini

Välitilalevylle (4mm) soveltuva alumiininen kulmaprofiili sisä- ja ulkokulmaliitoksiin. Alumiiniprofiilin pituus 2870mm, 13x13mm.



Kiinnitysmassa

tuotenro nimike

113635 Parabond kiinnitysmassa valkoinen 290ml

Testattu DL-Chemicals:n valmistama myrkytön Parabond Construction hybridi-polymeerimassa on käyttäjälleen turvallinen ja soveltuu tartuntaominaisuuksiensa puolesta erinomaisesti välitilalevyn kiinnitykseen.

